

LOVE RUNS

FIT For Charity Run 2025

実開催とオンラインを併用したハイブリッド形式で開催

Hybrid in-person and online events

2025年12月7日(日)

Sunday, Dec 7 2025

明治神宮外苑周辺道路

Meiji Jingu Gaien Circular Road

参加者 & ボランティア マニュアル (v2.2: 12月4日版)

参加される方は当日までに本資料をご一読いただき、当日ご持参ください。

イベント当日はEパンフレットもご活用ください。



<https://sites.google.com/fitforcharity.org/2025/>

FIT Official SNS

 Facebook: <https://www.facebook.com/fitforcharityrun/>

 Instagram: <https://www.instagram.com/fitforcharityrun/>

 LinkedIn: <https://www.linkedin.com/company/fitforcharity/>

実行委員会より ご挨拶

累計参加者総数10万人超え見込み。FITチャリティ・ランは次の20年へ

本年のFITチャリティ・ラン（以下、FIT）も、昨年に引き続きオンラインと実開催のハイブリッドにて開催する運びとなりました。今年はスポンサー企業62社の金融機関および関連企業（以後、金融機関等）にご協賛いただき、合計99社にご参加いただいております。まずFITの活動にご賛同いただき、ご支援いただきました企業の皆様に感謝申し上げます。

本年は30団体が支援先団体として推薦され、厳正な審査プロセスを経て8団体の支援団体が選定されました（詳細は、ウェブサイトご参照）。社会課題は多様化が進んでおり、各団体が取り組む課題も様々で、まだ社会に認知されていない課題も多くあります。今回もFITを通じて多様化する課題に取り組む団体を支援していく意義を再確認しました。今後もFITが参加者の皆様にとって安全で楽しいイベントであると同時に、社会課題に関心を持つきっかけとなれることを心より願っております。

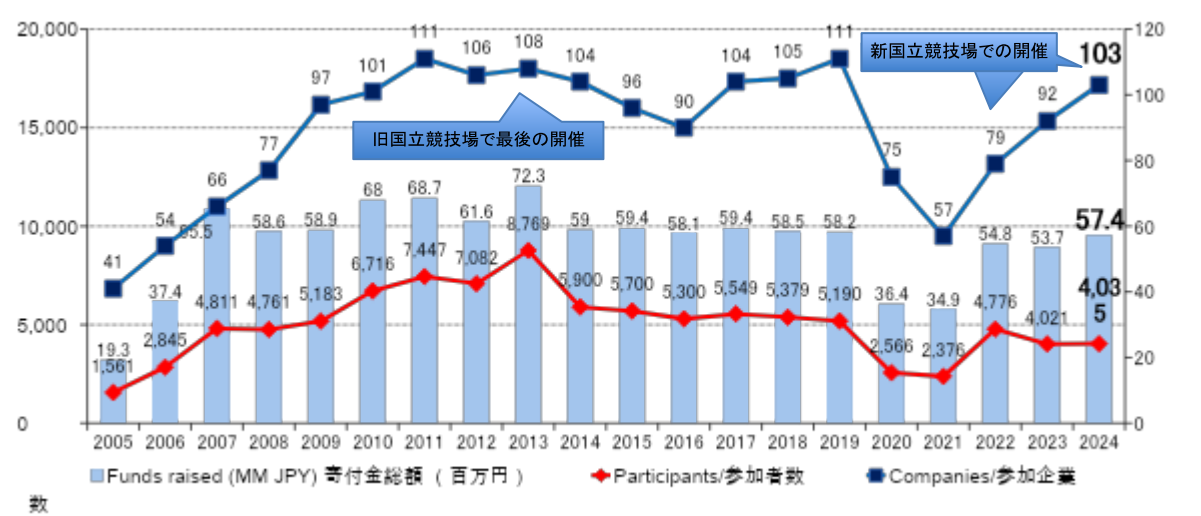
また、FITは今年で21回目の開催となり、寄付金総額は昨年11億円を超えました。先日10月17日には、20周年記念セレモニーを開催し、20年目という重要な節目を祝うことができました。これまでFITを支援してくださったスポンサー企業、協力企業、ボランティア、並びに参加者の皆様に改めて感謝を申し上げます。次の新たな20年の歴史の第一歩となる第21回は12月7日に明治神宮外苑周辺にて開催されます。

FITは、企画から、当日の運営まで、ほぼ全て金融機関等に勤務する従業員によるボランティアで行われています。また、提供される給食、給水、ラッフルの景品もすべて協賛企業より無償でご提供いただいたものです。こうしたご支援により、FITは平均で90%近いパススルーレート（開催経費を差し引いた寄付金率）を実現することができております。

本年のTシャツはデザインを学ぶ学生の方々からデザイン案を集め、その中から選ばれたデザインです。FITとしては初の試みでしたが、実行委員会で公正なプロセスを経て決定されました。毎年進化するFITに今後ご期待をお寄せ頂けると幸いです。

最後になりますが、今年は合計99社に参加いただき4,300名以上の参加者が走ります。開催にあたっては、安全を第一に開催できますようご協力をお願いいたします。今年も、FITが皆様にとって楽しいイベントとなれば幸いです。

FITチャリティ・ラン2025実行委員会一同



- 寄付金総額：1,100,490,964円
- 支援先団体数（延べ*）：152団体
- パススルーレート（平均）：88% *2024年現在
- 参加者総数：99,857人

<イベント概要スケジュール／プログラム>

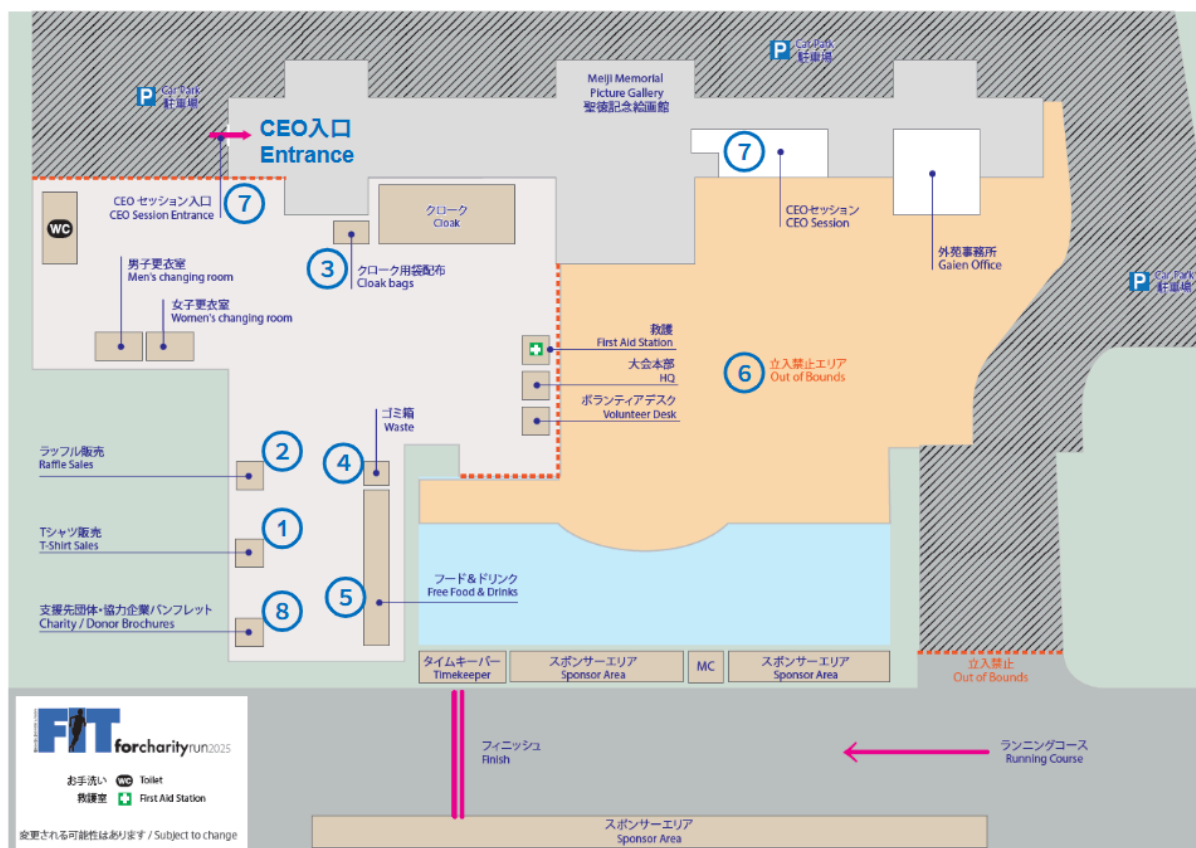
- 開催日: 2025年12月7日（日） 雨天決行
- 会場: 聖徳記念絵画館周辺、明治神宮外苑周辺、コブシ球場
- アクセス: 都営地下鉄大江戸線 国立競技場駅下車（A2出口） 徒歩5分
J R総武線（各駅停車） 千駄ヶ谷駅下車 徒歩5分
東京メトロ銀座線 外苑前駅下車 徒歩10分

プログラム

種目	スタートラインへ 移動開始	スタート時間	場所
開場	8:30		
10K Run	9:10	9:30 (10:50コース クローズ)	円周道路6周
企業対抗リレー 予選 決勝	受付10:30~45	11:00	絵画館前
5K Run (4.8K)	11:15	11:35 (12:10コース クローズ)	円周道路3周
1K Walk	12:00	12:20	円周道路1周
キッズラン 未就学児 小学校低学年 小学校高学年	12:25	12:45 順次スタート	コブシ球技場
閉会		13:30	
完全撤収		14:00	

- 参加者数（12月4日現在）
登録者数：4,733名
 - ・オンライン参加予定：772 名
 - ・10kmラン参加予定：1,460 名
 - ・5kmラン参加予定：1,904 名
 - ・ウォーク参加予定：1,030 名
 - ・キッズラン参加予定：585名
 - ・企業対抗リレー：36社
- 表彰
10km、5kmランの各男女1位～3位、リレー1位～3位

<絵画館前 会場マップ>



①オリジナルTシャツの販売

販売時間：8:30-13:30

1枚1,000円、昨年までのもの500円

今年のTシャツ付申し込み期限に間に合わなかった方、ぜひご購入ください。サイズ・数量には限りがございます。お早めにどうぞ！

②ラッフル（チャリティくじ）

販売時間：8:30-13:30

500円/枚、購入枚数制限なし

抽選：イベント最後に実施

①②支払方法：現金、クレジットカード（タッチ決済・iD・QUICPayを含む）、Suica・PASMO等交通系ICカード、PayPay

Tシャツ、ラッフルの売り上げはすべて支援団体に寄付されます。ラッフルの景品は豪華ホテルでの宿泊券、お食事券などをご用意しています。ぜひご購入ください。ラッフルの詳細、抽選結果はこちら

<https://sites.google.com/fitforcharity.org/2025/>



③クローク

8:30-13:30の間お荷物をお預かりします。ただし、貴重品はお預かりできません。必ずご自身で携帯してください。

④ごみ箱

持ち込みいただいた飲食のごみは、なるべく各自で持ち帰りいただくようご協力ください。ごみ箱をご利用になる場合は、分別にご協力ください。ごみの分別もボランティアが行っています。

⑤給水、給食エリア（ラン後）

10km、5kmの参加者に、お飲み物とバナナなど軽食をご用意しています。ランニング後にご利用ください。

⑥立ち入り禁止エリア

絵画館内への立ち入り、館内での着替えは厳禁です。絵画館は国の重要文化財です。ご理解、ご協力をお願いします。

⑦CEOセッション会場

事前にお申込みいただいたスポンサー企業代表者様は、11:15より受付を開始しますので、会場にお越しください。11:30開催となります。

⑧支援先団体、協力企業ご紹介エリア

今年の支援先団体、協力企業を紹介するパンフレット等をご用意しています。

<コースマップ／ランイベント>



- ◆ 競技参加者の受付はありません。スタート時間にスタートラインに直接整列下さい。
- ◆ 左側走行、追い越しは右からと定めます。**速いランナーは、コース最右端を走行してください。**
- ◆ ボランティアの誘導、先頭集団による追い越しの際の伴走サイクリストからの声かけが聞こえないため、**イヤホンを装着したランニングはご遠慮願います。**
- ◆ バギーや車いすをご使用の方はウォークに参加いただけます。参加者の安全確保のため**10kmラン、5kmランはバギーや車いすでの参加は禁止**させていただきます。
- ◆ コース・会場となる車道の一部を車両が通行します。自動車に注意してください。
- ◆ 10km・5kmでは、後続イベントの会場確保のため、**コースクローズ時間を設けています。**クローズ時間になりましたら、**短縮したコースの走行や歩道への移動をお願いする場合があります。**ボランティアの誘導に従って走行してください。
- ◆ コースは公道を利用します。**一般の方がコースを横断するため走行を止めることがあります。**ご了承ください。ボランティアの誘導に従って走行してください。
- ◆ コース中央の広場で当日、東京クリスマスマーケットを開催中です。イベント参加者へのご配慮をお願いいたします。なお、ご利用になりたい場合は、入場チケットの事前購入をお勧めします（入場規制あり）。

<https://tokyochristmas.net/>



<クイズラリー>

解答用紙配布時間 9:30-12:30 (景品配布は13時まで)

会場内4か所うち3か所以上でクイズに答えると、景品がもらえます。
まずはチャリティデスクで回答用紙をもらってスタートしてください。



<キッズラン> @コブシ球場

12:25 集合開始

12:45 簡単な説明後スタート (ウォーク参加後にキッズランに直行いただけます)

年齢別距離

- ・ 年少～年長 (3～5歳) 20m
- ・ 小学校低学年 (6歳～8歳) 50m
- ・ 小学校高学年 (9歳～12歳) 100m

【注意事項】

- ・ 13:00が最終入場となり、以降は受け付けられません。
- ・ ランニングエリアには同伴者はお入りいただけません。待機エリアでお待ちください。
- ・ 当日の運営ボランティアの指示に従うようお願いいたします。
- ・ 三脚を立てての撮影は禁止とします。
- ・ 室内のスペースには限りがございますため、ラン終了後は景品をお受け取りいただき、速やかにコース外に出ていただくようご協力をお願いします。
- ・ 景品はお選びいただくことができません。

<ブラインドサッカー> @コブシ球場

(主催：KPMGジャパン様)

対象：子ども～大人まで全員。 10時より開催

目隠しをして音を頼りに行うサッカーです。ぜひとも一度ご体験ください！



<ブラインドラン> @コブシ球場

(主催：株式会社三菱UFJフィナンシャル・グループ様)

対象：子ども～大人まで全員。 10時より開催

目隠しをして100メートル あなたは走れますか??チャレンジをお待ちしています！

絵画館前からコブシ球場へのアクセス



コブシ球場レイアウト



※コブシ球場の各競技参加の方へ先着にて粗品をプレゼントいたします。
是非ご来場ください！

＜スポンサーエリア＞

スポンサー企業様の特典として、下記のスペースをご利用いただけます。周りの企業様にご配慮のうえ、ご利用ください。

- あくまでスペースのご提供のみで、FITがご用意している敷物等備品類はありません。
- 飲食の持ち込みは可能ですが、お帰りの際、**ごみはお持ち帰りいただき、食べこぼしのお掃除は各社でご対応をお願いします。**
- テント、テーブルの設置、通路を塞ぐような写真撮影はご遠慮ください。簡易的な椅子や敷物は問題ございませんが、スペースが限られているため、他のチームへの配慮、一般の方のご迷惑にかからない様、お願いします。

スポンサー企業様特典について

- 当日、スポンサーエリアに企業ロゴバナーを掲示いただけます。
- 当日の写真を含めFITチャリティ・ランへの参加について、企業公式ホームページ、SNSに投稿いただけます。

上記はスポンサー企業様の特典となりますので、誠に恐縮ですが参加企業様（サポーター企業様）はご遠慮ください。来年以降スポンサーをご検討いただけますと幸いです。集合場所など会社の目印が必要な場合は、ロゴではなくテキスト表示をご利用ください。

Sponsor Area - Width 3.0m * Length 4.0m Barrier - Width 1.8m * Height 1.2m																			
Picture Gallery 絵画館																			
Picture Gallery Side																			
タイムキーパー* Time Keeper		Fence # 1→2→ . . .				Fence # . . . →20→21				MC		MC		Fence # 22→23→ . . .				Fence # . . . →38→39	
		Finish フィニッシュライン																	
Fence # 40→41→ . . .				Fence # Fence # . . . →73→74 75→76→ . . .												Fence # . . . →101→102			

Sponsor name	Fence #	Sponsor name	Fence #
A001 Aberdeen Investments	94	K001 KJR management	31
A003 AllianceBernstein Japan Ltd.	95	K002 KKR Japan	32
A004 Amazon Web Services	96	K004 KPMG Japan	33-36
A006 Aozora Bank, Ltd.	97	L001 Lazard	37
A007 Australia and New Zealand Banking Group Limited	98	L002 LGT Wealth Management Trust Inc	38
A008 AXA	99	L003 LSEG	39
B004 BlackRock Japan Co., Ltd.	100	M002 Mitsubishi HC Capital Inc.	55-58
B005 Bloomberg L.P.	101-102	M003 Mitsubishi UFJ Financial Group,inc	40-51
B006 BNP Paribas Group	1-2	M007 Morgan Stanley	52-54
B007 The Bank of New York Mellon	3	N001 NAITO SECURITIES CO., LTD.	59-62
C004 Citi	4	N004 Amova Asset Management	84
C005 Colt Data Centre Services	5	N006 Nomura Holdings, Inc.	63-65
C007 Crédit Agricole Group	6	O002 Ostra Japan K.K.	66
C008 CVC Asia pacific (Japan)	7	P001 PIMCO Japan Limited	67
C009 Citadel	8	P002 PwC Japan	68-70
C010 Crowe Watanabe CT	9	P003 Pantheon Partners	71
D001 Deloitte Japan	10-12	R001 RBC BlueBay	72
E001 Endeavour United Co.,Ltd.	13	R002 RGA Reinsurance Company	73
G003 Grant Thornton Japan	14-17	R003 RSM Japan	74
H001 HAKLUYT	18	S002 SBI Shinsei Bank Group	75
H003 Houlihan Lokey	19	S003 Schroder Investment Management (Japan) Limited	76
I002 Ichigo Asset Management, Ltd	20	S005 SMBC Nikko Securities Inc.	77-79
I003 IG Securities Limited	21	S006 SMBC Trust Bank Ltd.	80-81
I005 Invesco	22	S007 Standard Chartered	85
J001 J-STAR	23	S010 Sumitomo Mitsui DS Asset Management	82
J002 J.P. Morgan	24	S011 Sumitomo Mitsui Trust Group	83
J003 Janus Henderson Investors	25	S012 Sunrise Capital	86
J005 JASDEC	26	T001 T. Rowe Price Japan, Inc.	87
J006 Japannext JNX	27	T003 The Hongkong and Shanghai Banking Corporation Limited	88-89
J007 Jones Lang LaSalle K.K.	28-29	U001 UBS Group	90-92
J009 The Japan Private Equity Association	30	W004 White & Case LLP	93

<企業対抗リレー>

【スケジュール】

10:30～ 受付 →要参照→
10:45 受付終了
この時点で受付が終わって
いないチームは棄権とみなします
10:55 2走・4走移動
11:00 予選ヒート
11:20 決勝
12:00 表彰 (1位～3位)

【コースマップ】



【受付】 10時30分～45分の間、駐車場入口付近（下図参照）に
[リレー受付] の看板を持ったスタッフがいます。
4名そろった時点で受付してください。※決勝でメンバーを入
れ替える場合、入替メンバーは各社スポンサーエリアで待機。

【企業対抗リレーご参加条件】 ランナー4名はスポンサー企
業の社員、うち1名以上は女性であること。決勝でメンバーを
入れ替えることは可能ですが、同条件が適用されます。

【スタート整列について】 全4ヒートの走者全員がそろった
タイミングで、ボランティアスタッフの誘導のもと、各チーム
の2走と4走は国立競技場方面へ、各チームの1走と3走はスター
トラインへ、それぞれ移動します。

【実施方式・各走行レーンでの襷orバトンの引継ぎ】
スポンサーエリア前を走る100mのシャトルラン方式です。襷or
バトンを受け取る前に引継ぎエリアから足を踏み出した場合
(ビデオ判定による)は、そのチームを失格とします。1ヒート
あたり9チーム出場の予選ヒートをx4ヒート行い、各ヒートの上
位2チーム (計8チーム) が決勝に進みます。

【表彰】 12時に5kmランと一緒に表彰を行いますので、決勝1位
～3位のチーム (4位以下については順位をつけません) は、決
勝の走者4名そろってMCブースへお集まりください。

【その他】 襷・バトンのご用意はございません。各社でご準備
をお願い致します。リレー参加者もランナーとして参加者登録
の上、参加費6,000円をお支払いください。ご不明点は
logi-core@fitforcharity.org までご連絡ください。



【参加者の安全確保、衝突回避について】

コース幅は22mあります。マーキングはスタートラインと襷・
バトン引継ぎエリアのみであり、レーンはマーキングしていま
せんが、ボランティアが2mごとにチームを整列させます。

襷orバトンは右手に持ち、次の走者の右手に渡す (= 渡す相手の
左側を駆け抜ける) こととします。その際、次の走者は、足
の一部であってもライン上に乗ってはいけません。
衝突回避のため、走者が駆け抜けるエリアには誰もいないようにしてください。



企業対抗リレー参加企業一覧 (各ヒート9チーム)

*各企業提出のマーケティングネームで記載

ヒート - レーン Heat - Lane (エントリー(くじ)番号) (※)	企業名	Company Name
ヒート 1		
1-1 (1)	BNPパリバ・グループ	BNP Paribas Group
1-2 (2)	アモーヴァ・アセットマネジメント	Amova Asset Management
1-3 (3)	LGTウェルスマネジメント信託株式会社	LGT Wealth Management Trust Inc.
1-4 (4)	KPMGジャパン	KPMG Japan
1-5 (5)	RBCブルーベイ	RBC BlueBay
1-6 (6)	三井住友トラストグループ	Sumitomo Mitsui Trust Group
1-7 (7)	三井住友DSアセットマネジメント	Sumitomo Mitsui DS Asset Management
1-8 (8)	ブラックロック・ジャパン株式会社	BlackRock Japan Co., Ltd.
1-9 (9)	株式会社あおぞら銀行	Aozora Bank, Ltd.
ヒート 2		
2-1 (10)	三菱HCキャピタル株式会社	Mitsubishi HC Capital Inc.
2-2 (11)	SMBC日興証券株式会社	SMBC Nikko Securities Inc.
2-3 (12)	アライアンス・バーンスタイン	AllianceBernstein
2-4 (13)	J.P.モルガン	J.P. Morgan
2-5 (14)	KJRマネジメント	KJR Management
2-6 (15)	RSMジャパン	RSM Japan
2-7 (16)	シティ	Citi
2-8 (17)	ハクルート	HAKLUYT
2-9 (18)	フーリハン・ローキー株式会社	Houlihan Lokey
ヒート 3		
3-1 (19)	株式会社SMBC信託銀行	SMBC Trust Bank
3-2 (20)	野村ホールディングス株式会社	NOMURA HOLDINGS, INC.
3-3 (21)	UBS グループ	UBS Group
3-4 (22)	デロイト トーマツ グループ	Deloitte Japan
3-5 (23)	KKRジャパン	KKR Japan
3-6 (24)	アクサ	AXA
3-7 (25)	三菱UFJフィナンシャル・グループ	Mitsubishi UFJ Financial Group, Inc.
3-8 (26)	ホワイト&ケース	White & Case LLP
3-9 (27)	ラザード	Lazard
ヒート 4		
4-1 (28)	モルガン・スタンレー	Morgan Stanley
4-2 (29)	インベスコ	Invesco
4-3 (30)	SBI新生銀行グループ	SBI Shinsei Bank Group
4-4 (31)	Crowe Watanabe CT	Crowe Watanabe CT
4-5 (32)	ブルームバーグ・エル・ピー	Bloomberg L.P.
4-6 (33)	PwC Japan	PwC Japan
4-7 (34)	ジョーンズ ラング ラサール株式会社	Jones Lang LaSalle K.K.
4-8 (35)	ピムコジャパンリミテッド	PIMCO Japan Limited
4-9 (36)	ティー・ロウ・プライス・ジャパン株式会社	T. Rowe Price Japan, Inc.

ご連絡事項 1/2

■ クローク（手荷物預かり）、更衣室

- ✓ クロークは絵画館前駐車場にご用意しています（イベント会場図参照）。手荷物は最小限でお願いします。スペースに限りがございますので、おひとり様につき、45リットルのビニール袋1袋を上限とし、同袋に入らない荷物はお預かりできませんので、予めご了承ください。ビニール袋は当日クロークにてお渡しします。
- ✓ **クロークでは貴重品はお預かりできません。必ずご自身で携帯してください。**
FITチャリティ・ラン2025実行委員会は、いかなる所持品の盗難・紛失・損傷等に関しても責任を負いかねます。
- ✓ **クロークのご利用可能時間は8:30-13:30**です。時間内にお荷物のお引き取りをお願いします。
- ✓ 絵画館前に更衣室をご用意しています。スペースは限られておりますので、譲り合ってご利用ください。尚、室内球技場併設の更衣室はご利用いただくことはできません。必ずFITにて用意している更衣室をご利用ください。

■ 競技参加にあたって

- ✓ 安全に走行いただくため、必ずボランティアの指示に従っていただくようお願いいたします。
- ✓ 一般の歩行者の通行・横断や緊急車両の通行のため、ランナーに止まっていただくことがあります。
- ✓ 歩道を走る等の危険行為はおやめください。
- ✓ 本イベントは、ランニングを楽しむチャリティ・イベントです。また、コースは公道を利用しています。過去には、実際に事故になりかけたこともございましたことから、指示に従わないランナーは、今後参加をお断りすることがありますので、予めご了承ください。

■ ご来場にあたって

- ✓ 駐車場・駐輪場のご用意はありません。ご来場には公共交通機関をご利用ください。
- ✓ **開場は8:30、完全撤収は14:00**です。競技参加者は8:30以前には会場にお入りいただけません。
- ✓ できるだけラン・ウォークに適した服装でご来場ください。更衣室は絵画館前にご用意しておりますが、それほど広くないため混雑が予想されます。

■ 給水ステーション・飲食コーナー

- ✓ 10km、5kmにはランニング中の給水ステーションを1か所、聖徳記念絵画館前（以降、絵画館）西側に設けます（コースマップ参照）。脱水症状の危険を避けるため、寒い時期でもしっかりと水分補給を行ってください。
- ✓ 使用済みの紙コップは、道路に捨てず、給水所脇の箱に捨てるか、沿道のポリ袋を持ったボランティアに渡してください。
- ✓ ランニング後には、絵画館前にて飲食コーナーをご用意します。
- ✓ 売店はございません。ご持参のお弁当はお召し上がりいただけます。

ご連絡事項 2/2

■ ボランティア、運営スタッフへの配慮のお願い

- ✓ 本イベントの多くは各参加企業に所属するボランティアによって運営されています。
ボランティアの皆さんも安全に、楽しく、気分良く参加できるようご理解・ご配慮をお願いします。
- ✓ ボランティアスタッフはジャケットを着用しています。必ずボランティアの指示には従い、スムーズなイベント運営にご協力をお願いします。
 緑のジャケット or 青いビブス： イベント事務局スタッフ
 オレンジのジャケット or オレンジのビブス： ボランティアスタッフ
 赤いジャケット or 赤いビブス： 救急スタッフ



■ その他

- ✓ お手洗いは大変な混雑が想定されます。複数ご用意しておりますので、コースマップを参考に予めお手洗いの位置をご確認ください。
- ✓ ペットを連れてのイベント参加はご遠慮ください。
- ✓ 脚立を使用した撮影は禁止とさせていただきます。
- ✓ コース、路上、歩道、クローク以外の会場内に衣類等の私物を置くことは厳禁です。
- ✓ コース周辺の歩道での滞留は禁止です。写真撮影等で公道をふさぐことは厳禁です。
- ✓ 飲酒をした状態での参加は禁止です。また、前日に多量のアルコールを摂取すると脱水症状になるリスクが高くなります。各自でコンディションを整え、ご参加ください。
- ✓ 会場内、コース周辺は、**飲酒喫煙は禁止**とさせていただきます。
- ✓ 落とし物は、イベント当日は絵画館前のボランティアデスクでお預かりします。
イベント後は、communications@fitforcharity.orgまでご連絡ください。
- ✓ 会場内及びコース上で不審物を見かけた場合は、速やかにボランティアスタッフまでご連絡ください。
- ✓ イベント中に怪我をした等により、通院治療をした場合には、保険会社に対し保険金を請求することが可能です。申請書は大会本部内救護ステーションにご用意しています。何らかの事情でイベント後に必要な場合はcommunications@fitforcharity.orgに早急にご連絡ください。
- ✓ スポンサーエリアでの集合写真撮影においては通行を妨げないようご配慮ください。

FITチャリティ・ラン2025 支援先団体

	<p>NPO法人アトピッ子地球の子ネットワーク</p> <p>アレルギー疾患がある人のQOLの向上、課題の社会化、災害や貧困による困難な課題の解決に取り組んでいます。</p>
	<p>認定NPO法人フードバンク湘南</p> <p>未来ある子どもたちのため、食品ロス削減と貧困問題解決を目指し活動を行っています。</p>
	<p>特定非営利活動法人農スクール</p> <p>引きこもり・失業中の人へ就農プログラムを提供し、「農を食と職に」できる社会づくりを目指しています。</p>
	<p>特定非営利活動法人森づくりフォーラム</p> <p>「市民参加の森づくり」を推し進めるNPO法人です。「森とともに暮らす社会」の実現をめざしています。</p>
	<p>NPO法人おりがみ</p> <p>約850名の若者ボランティアネットワークを運営し、自己実現型のボランティアの企画や運営をしています。</p>
	<p>NPO法人特別養子縁組支援グミの会サポート</p> <p>特別養子縁組の親の専門性を高めるための実践研究</p>
	<p>認定NPO法人 夢職人</p> <p>「子どもと若者の学びや育ちを社会全体で支える」をビジョンに、子どもや若者の社会教育と社会福祉に関する事業を行っています。</p>
	<p>NPO法人 全国移動サービスネットワーク</p> <p>高齢者や障害者を含め、誰もが自由に移動できる社会をめざし、提言活動や研修、調査等を行っています。</p>

FITチャリティ・ラン2025 参加企業99社

協賛（スポンサー）企業62社は以下の通り

*アルファベット順



FITチャリティ・ラン2025の協力企業・個人57社

福永晃（写真家） ANAインターコンチネンタルホテル東京 ANAKUMA CAFE 原宿店 アンダーズ東京 株式会社アライバル 旭鉄工株式会社 株式会社BAKE 株式会社バリアフリーカンパニー 株式会社ベネフィット・ワン ブルーノート東京 BOB J カナディアンスプリングスウォータージャパ ン株式会社 ザ・キャピトルホテル 東急 株式会社シービック 株式会社シネ・フォーカス コンラッド東京 コットンクラブ 有限会社クリプトメリア DEMO PRINT株式会社 株式会社デジタルステージ ダブルツリーbyヒルトン大阪城 エシカル・スピリッツ株式会社 フィナシープロ ホテルニューオータニ ハイアットセントリック金沢 ハイアットリージェンシー京都 一般財団法人外国為替貿易研究会 アイピージー(イイノパーソナルジム) 株式会社イトーキ	有限会社ラ・ポサーダ 株式会社エルビー 青木伶央奈 村越将浩（写真家） 株式会社マーキュリアインベストメント MHD モエヘネシーディアジオ株式会社 三井不動産ビルマネジメント株式会社 株式会社宮武製作所 森の京都蒸留所 株式会社NIJI 松谷徳伸ジェフリー OJ3 パレスホテル東京 Peatix Japan株式会社 ザ・ペニンシュラ東京 ポラリス・キャピタル・グループ株式会社 ザ・プリンスギャラリー東京紀尾井町 ザ・プリンスパークタワー東京 楽天ペイメント株式会社 一般社団法人RCF ザ・リッツカールトン東京 株式会社ROLY-POLY 株式会社ルーツ・スポーツ・ジャパン ザ・ロイヤルパークホテルアイコニック東京 汐留 株式会社想研 スクウェア株式会社 ティール 株式会社ユニフルーティージャパン ※敬称略
---	---

ボランティアの皆さまへの連絡事項

FIT チャリティ・ラン2025 ボランティアへのご参加、誠にありがとうございます。皆様のご協力に、実行委員会一同、心より感謝申し上げます。

ボランティア参加方法：

- 当日、本資料並びに・各タスクのボランティアマニュアルをご持参ください。
- 各ボランティアのタスクは、別紙ボランティアリスト、マニュアルをご参照下さい。
- 各タスクのボランティアマニュアルを熟読し、タスク内容を十分ご理解の上ご参加ください。
- **ボランティアの集合時間・集合場所はタスクによって異なります。**必ずボランティアマニュアルを確認し、各社のボランティアキャプテンの指示に従い、集合時刻に指定の場所にお集まりください。やむを得ず遅刻・不参加となる場合、欠員の補充が必要となるため、至急各社のボランティアキャプテンに連絡してください。
- 駐車場・駐輪場のご用意はありません。公共交通機関をご利用ください。
- 更衣室は絵画館前にあります。広いスペースではないので、なるべく着替えなくてよい服装でご来場ください。また、混雑時には譲り合ってご利用ください。
- ボランティアスタッフ用のクロークはございません。お荷物はご自身の座席にて保管し、貴重品はご自身で管理してください。FIT チャリティ・ラン2025 実行委員会とは、いかなる所持品の盗難・紛失・損傷等に関しても責任を負いかねます。
- 当日はオレンジ色のボランティアジャケットを着用いただきます。**お帰りになる際に、絵画館前の本部横、ボランティアデスクに返却をお願いします。**次年度以降も使用しますのでお持ち帰りにならないようにしてください。
- ボランティアのタスク遂行中に様々な質問を受ける可能性があります。分からない場合はあいまいな回答はせず、**緑ジャケット着用のイベント事務局スタッフにお問合せください。**緑ジャケットのスタッフが見つからない場合は、ボランティアデスクまでお越しください。
- コース上で事故・怪我・体調不良等の方を見つけた場合には、まず道路脇に誘導し、緑ジャケット着用のイベント事務局スタッフに連絡するか、競技場内に設けられた大会本部・救急ステーションまでお連れください。緊急の場合は、080-2780-5014（大会本部）にご連絡ください。
- ボランティア中に怪我をした等により、通院治療をした場合には、保険会社に対し保険金を請求することが可能です。申請書は大会本部内救護ステーションにご用意しています。何らかの事情でイベント後に必要な場合は communications@fitforcharity.org に早急にご連絡ください。
- 不審物を見かけた場合は、緑ジャケット着用のイベント事務局スタッフまでご連絡ください。
- 参加者から渡された落し物は預からず、ボランティアデスクにご自身で届けるように指示してください。
- スムーズなイベント進行のため、各自必ず腕時計等を持参し、各種集合時刻や定められたタイムラインを厳守してください。
- ボランティアタスクに関するご不明な点は事前に各社のボランティアキャプテンにお尋ねください。

ボランティアの各企業一覧

	Code	Task
ニューヨークメロン銀行	A-3	CEOセッション
アクサ	A-3	CEOセッション
三菱UFJフィナンシャル・グループ	B-01	コース管理 (場外)
スタンダードチャータード	B-01	コース管理 (場外)
ナットウエスト・マーケット証券会社	B-01	コース管理 (場外)
株式会社SMBC信託銀行	B-01	コース管理 (場外)
フランクリン・テンプレート・ジャパン株式会社	B-01	コース管理 (場外)
アバディーン・ジャパン株式会社	B-01	コース管理 (場外)
オーストラリア・ニュージーランド銀行	B-01	コース管理 (場外)
シュローダー・インベストメント・マネジメント株式会社	B-01	コース管理 (場外)
ナティクス証券株式会社	B-01	コース管理 (場外)
ティー・ロウ・プライス・ジャパン株式会社	B-01	コース管理 (場外)
アモーヴァ・アセットマネジメント	B-01	コース管理 (場外)
J-STAR	B-02	ボランティアデスク
太陽グラントソントン	B-02	ボランティアデスク
PGIM ジャパン	B-03	アナウンスメント
ジャナス・ヘンダーソン・インベスターズ	B-03	アナウンスメント
ナショナルオーストラリア銀行	B-03	アナウンスメント
アライアンス・バーンスタイン株式会社	B-03	アナウンスメント
SBI新生銀行グループ	B-03	アナウンスメント
デロイト トーマツ グループ	B-04	スタート
ジャパンネクスト証券	B-05	ゴール
JICA	B-05	ゴール
ジョーンズ ラング ラサール株式会社	B-05	ゴール
三井住友トラストグループ	B-05	ゴール
KPMGジャパン	B-09	サイクリスト
KJRマネジメント	B-10	インターカンパニーリレー
S M B C 日興証券株式会社	B-10	インターカンパニーリレー
BDO	B-10	インターカンパニーリレー
株式会社sustenキャピタル・マネジメント	B-10	インターカンパニーリレー
ビービーエイチ ケアーズ	B-10	インターカンパニーリレー
PwC Japan	B-12	キッズラン
シティ	B-14	クイズラリー
BNPパリバ・グループ	B-14	クイズラリー
三井住友DSアセットマネジメント	B-15	フォトグラファーサポート
KPMGジャパン	B-16	ブラインドサッカー
RSMジャパン	B-17	コブシ受付

	Code	Task
ステート・ストリート・ジャパン	C-1	ウォーターステーション
サクソバンク証券株式会社	C-1	ウォーターステーション
Crowe Watanabe CT	C-1	ウォーターステーション
株式会社あおぞら銀行	C-1	ウォーターステーション
Coltデータセンターサービス	C-1	ウォーターステーション
Osttra Japan 株式会社	C-1	ウォーターステーション
LGTウェルスマネジメント信託株式会社	C-1	ウォーターステーション
ピムコジャパンリミテッド	C-1	ウォーターステーション
LSEG(エルセグ／ロンドン証券取引所グループ)	C-1	ウォーターステーション
ギャラガー リー	C-1	ウォーターステーション
RGAリインシュアランスカンパニー	C-1	ウォーターステーション
BGC証券会社	C-1	ウォーターステーション
FWD生命保険株式会社	C-2	クローク
ブラックロック・ジャパン株式会社	C-2	クローク
キャピタランド・ジャパン株式会社	C-2	クローク
UBS グループ	C-2	クローク
RBC ブルーベイ	C-2	クローク
フーリハン・ローキー株式会社	C-2	クローク
バークレイズ	C-2	クローク
一般社団法人 日本プライベート・エクイティ協会	C-2	クローク
シタデル	C-3	フード・ドリンク、ゴミ管理
ラザード	C-3	フード・ドリンク、ゴミ管理
野村ホールディングス株式会社	C-3	フード・ドリンク、ゴミ管理
三菱HCキャピタル株式会社	C-3	フード・ドリンク、ゴミ管理
香港上海銀行	C-3	フード・ドリンク、ゴミ管理
株式会社コトラ	C-3	フード・ドリンク、ゴミ管理
J.P.モルガン	C-4	ラッフル
ブルームバーグ・エル・ピー	C-5	Tシャツ

ボランティアキャプテンの方へ

- 事前にボランティア全員に、集合時刻と集合場所をしっかりとお伝えください。当日欠席者が出た際は、必要に応じ、緑ジャケット着用のイベント事務局スタッフと連携してください。
- 各タスクの集合時間の前にボランティアデスクからオレンジのボランティアジャケットを受け取り、各ボランティアに配布してください。
- 各タスク完了後、各企業のボランティアキャプテンは大会本部向かいのボランティアデスクにタスク終了の報告をお願いします。尚、**配布されたボランティアジャケットはボランティア自身でボランティアデスクに返却**するよう促してください。**ボランティアジャケットは、実行委員会のボランティアが洗濯し翌年以降も再利用**します。お持ち帰りにならないようお願いします。

当日は寒くなることが予想されます。温かい服装でお越しください。

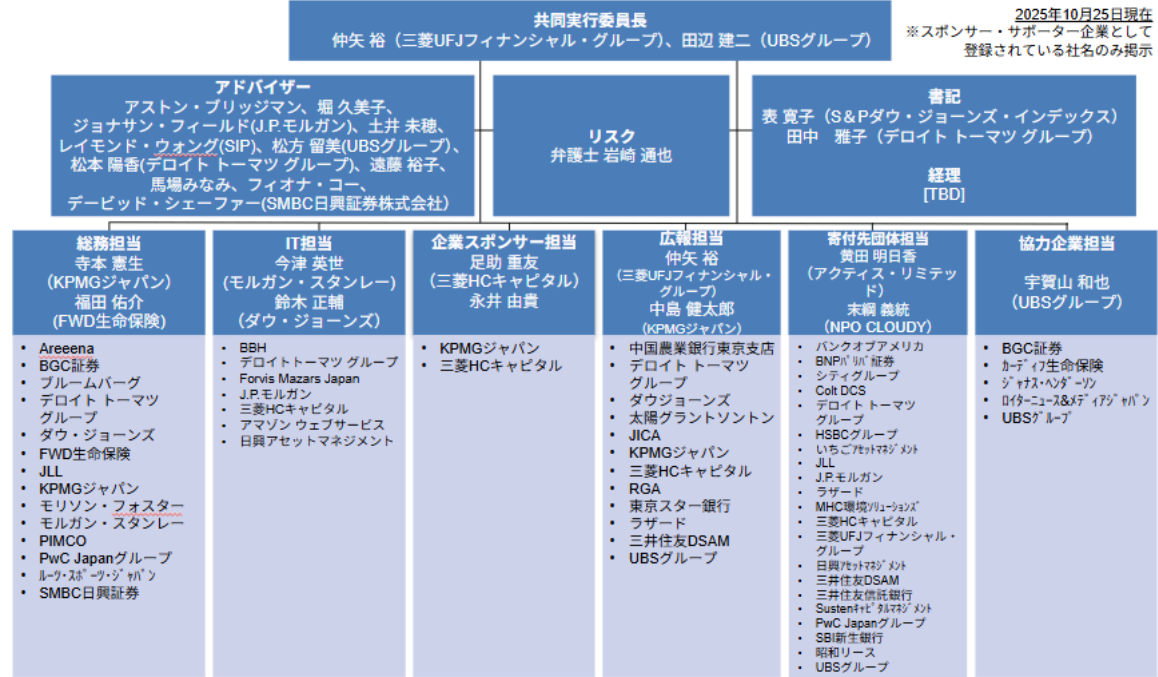
また睡眠と朝食を十分に摂り、明るく、楽しく、大きな声でご参加いただければ幸いです。

FITチャリティ・ラン2025実行委員会

ボランティア統括担当: logi-core@fitforcharity.org

最後に、
FITチャリティ・ランは、チャリティを目的としたイベントです。
ランナーのみならず、ボランティアを含め全員が安全で、楽しく参加できるよう、
ご配慮、ご協力をお願いいたします。

FITチャリティ・ラン2025 実行委員会 組織図



- 改訂履歴
- 第1.0版 11月12日：(田辺) 2023年マニュアルを元にドラフト
 - 第2.0版 11月22日：(田辺) OCM配布可能
 - 第2.1版 11月24日：(田辺) 支援先団体情報を追加
 - 第2.2版 12月4日：(田辺) 参加者数、企業対抗リレーヒート、ボランティア割当、協力企業等を更新